

**AGIT  
DEPUIS PLUS  
DE 20 ANS  
CONTRE LES PUCES  
ET AUTRES VERMINES**  
recommandé par les vétérinaires

# LA SOLUTION EFFICACE AUX PROBLÈMES DE PUCES

**INDOREX® SPRAY et INDOREX® FOGGER**



## **AGIT IMMÉDIATEMENT**

INDOREX® agit rapidement contre l'infestation par les puces.



## **AGIT FORTEMENT**

INDOREX® élimine toutes les puces avec fiabilité.



## **AGIT À LONG TERME**

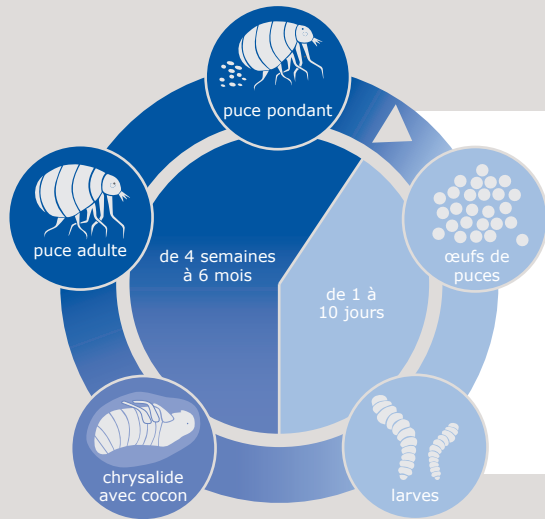
INDOREX® interrompt le cycle de développement des larves de puces et agit jusqu'à 6 mois.

**INDOREX® – pour un traitement efficace à long terme de l'environnement (ne pas utiliser directement sur l'animal).**

**Virbac**

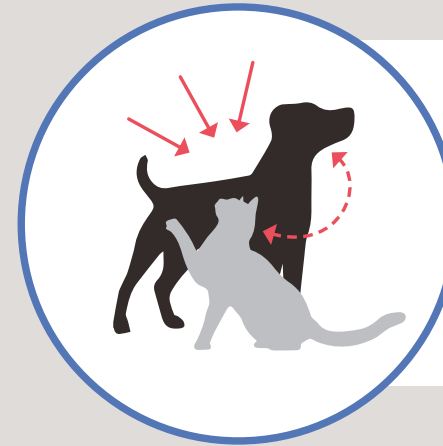
Shaping the future of animal health

## LE CYCLE DES PUCES



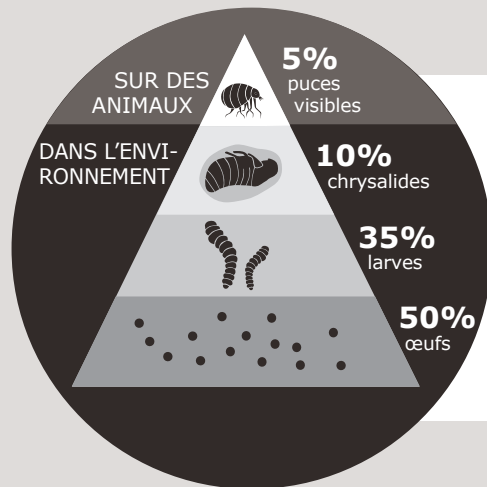
Une puce femelle peut pondre **jusqu'à 2500 œufs** dans le pelage d'un animal. Depuis là, les œufs sont répandus dans l'environnement, où les larves éclosent et se développent en chrysalides. À l'intérieur de leur cocon robuste, celles-ci peuvent survivre plusieurs mois à l'abri d'un panier, d'un tapis ou dans les fissures du plancher. Lorsque s'approche un hôte potentiel, les puces quittent leur cocon et l'infestent.

## TRANSMISSION



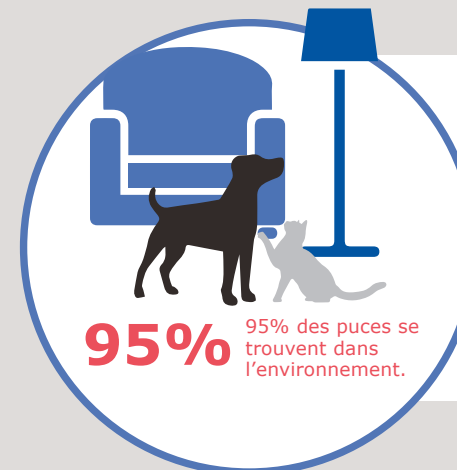
Les chiens et les chats sont très facilement infestés aussitôt qu'ils sont dans un environnement contaminé. Une transmission d'animal à animal est moins fréquente.

## OÙ VIVENT LES PUCES?



Les puces adultes vivant sur l'animal ne représentent qu'environ 5% de la population totale. Les 95% de puces restantes vivent à des stades préliminaires (œufs, larves, chrysalides) **dans les alentours** et ne sont pas visibles.

## TRAITEMENT

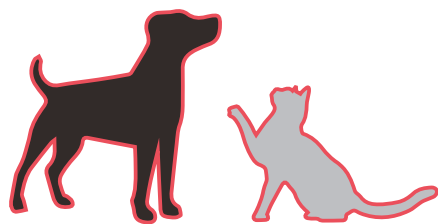


Voilà pourquoi il est important de traiter les environs immédiats de l'animal et d'inhiber la croissance des puces avec un agent qui **agit jusqu'à 6 mois**.

# MON CHAT OU MON CHIEN A DES PUCES. COMMENT LES ÉLIMINER?

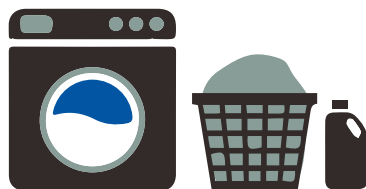
**1.**

Traitez tous vos chiens et chats avec une préparation de votre vétérinaire efficace contre les puces.



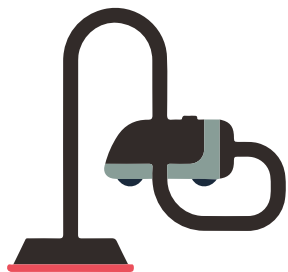
**2.**

Lavez toutes les couvertures sur lesquelles l'animal a l'habitude de séjourner.



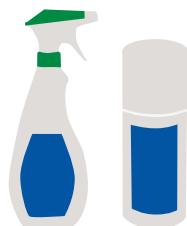
**3.**

Aspirez toute la maison et éliminez le sac d'aspirateur.



**4.**

Traitez la zone avec INDOREX® Spray ou Fogger (brumisateurs) qui tue les puces adultes et inhibe simultanément la croissance des larves.



## INDOREX® Spray

Perméthrine, pyriproxifène

Puces, tiques, blattes, mouches, et autres vermines

Perméthrine: insecticide  
Pyriproxifène: inhibiteur du développement des puces

Jusqu'à 6 mois

Agiter avant emploi. Tenir le flacon à la verticale. Vaporiser à une distance d'environ 20cm sur les zones à traiter (tapis, mobilier recouvert de tissu, paniers des animaux, habitacles des véhicules...). Actionner la pompe deux fois pour chaque m<sup>2</sup> de surface. Avant utilisation, vérifier la bonne tenue des couleurs des tapis et tissus d'ameublement sur une zone peu visible.

Avant le retour des personnes ou des animaux: 3 heures  
Entre deux utilisations: 4 semaines

Ne pas respirer les aérosols. Ne pas appliquer directement sur l'animal.

Spray de 750ml. Le contenu est suffisant pour traiter une surface totale d'environ 60m<sup>2</sup>.



**PRINCIPES ACTIFS**

**INDICATIONS**

**MÉCANISME D'ACTION**

**DURÉE DE L'EFFET**

**APPLICATION**

**DÉLAI D'ATTENTE DE SÉCURITÉ**

**AVERTISSEMENT**

**PRÉSENTATION**

**Utiliser les biocides avec précaution.**

Toujours lire la notice et les informations relatives au produit avant utilisation.

## INDOREX® Fogger

Perméthrine, pyriproxifène

Puces, tiques, blattes, mouches, et autres vermines

Perméthrine: insecticide  
Pyriproxifène: inhibiteur du développement des puces

Jusqu'à 6 mois

Placer le fogger à un emplacement surélevé au centre de la pièce. Enfoncer la valve blanche pour qu'elle s'enclenche. Quitter les lieux pendant min. 2 heures, en gardant les portes fermées. Puis, bien aérer pendant min. 1 heure. Ne pas passer l'aspirateur pendant min. 24 heures.

Avant le retour des personnes ou des animaux: 3 heures  
Entre deux utilisations: 6 mois

Ne pas respirer les aérosols. Ne pas appliquer directement sur l'animal.

Fogger de 150ml. Le contenu est suffisant pour traiter une surface totale d'environ 60m<sup>2</sup>.



## CONSEILS ET QUESTIONS FRÉQUENTES:

### ? Comment le brumisateuseur INDOREX® Fogger doit-il être utilisé?

- Fermer toutes les portes et fenêtres, éloigner tous les animaux, protéger les aliments, couvrir les aquariums (éteindre la pompe à air).
- Placer le fogger à un emplacement surélevé au centre de la pièce, enfoncer la valve blanche pour qu'elle s'enclenche. Quitter la pièce pendant min. 2 heures.
- Ensuite, aérer la pièce pendant 1 heure.
- Ne pas passer l'aspirateur pendant min. 24 heures après l'utilisation.

### ? INDOREX® Fogger peut-il être utilisé également dans la cuisine?

Oui, mais tous les aliments et les ustensiles doivent être protégés à l'intérieur des placards de la cuisine, qui doivent rester fermés pendant l'application.

### ? À quelle fréquence INDOREX® Fogger doit-il être utilisé?

Les inhibiteurs de croissance présents dans INDOREX® Fogger agissent jusqu'à 6 mois, un nouvel emploi doit donc survenir au plus tôt une fois cet intervalle écoulé.

### ? Où et comment le pulvérisateur INDOREX® Spray doit-il être utilisé?

Dans des endroits difficiles d'accès (sous les meubles) et, si nécessaire, à l'intérieur des véhicules.

- Agiter avant emploi.
- Vaporiser à une distance d'env. 20cm des surfaces à traiter.
- Le contenu est suffisant pour traiter une surface totale d'environ 60m<sup>2</sup>.



#### Important:

Il est recommandé de vermifuger tous les chiens et les chats en raison des vers que les puces peuvent leur transmettre.



Plus d'informations:  
[www.puces.me](http://www.puces.me)



#### Important:

- Traiter tous les chats et chiens du foyer avec un agent antiparasitaire prescrit par le vétérinaire.
- Laver toutes les couvertures sur lesquelles séjournent chats et chiens.
- Aspirer à fond toutes les pièces et éliminer le sac d'aspirateur.

**INDOREX®** – pour un traitement efficace à long terme de l'environnement  
(ne pas appliquer directement sur l'animal).

